



INFORME DE GESTIÓN 2011

AQUILEO MEDINA ARTEAGA
Rector

EL ESPINAL TOLIMA, ENERO 2012

Alianza Por Una Educación Superior Con Calidad



EJE ESTRATEGICO No. 1: AMPLIACIÓN DE COBERTURA SEDE ESPINAL Y CERES

Informe comparativo años 2009, 2010 y 2011 : Ampliación de cobertura ITFIP:

Año	Total Matriculados	% incremento semestre a semestre
2009	2106	----
2010	3672	74,3
2011	4460	21.4%

El incremento de la población estudiantil del año, 2009 al 2010 fue de 74,3% y del año 2010 al 2011 fue de un 21.4%.



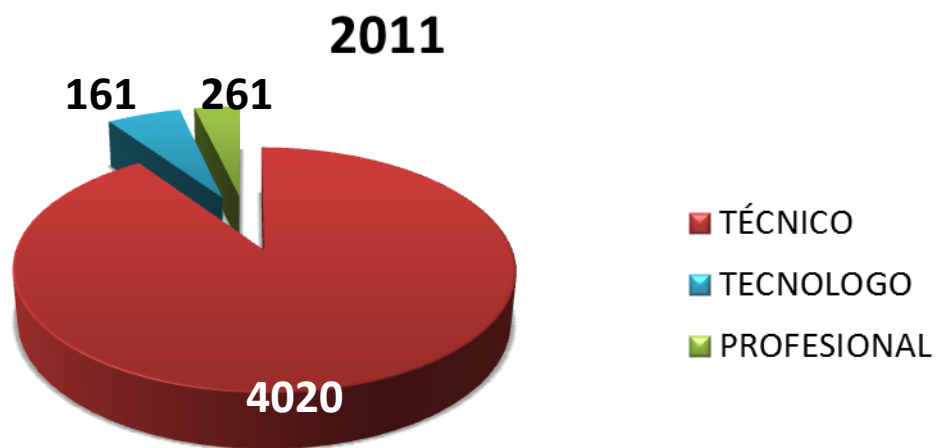
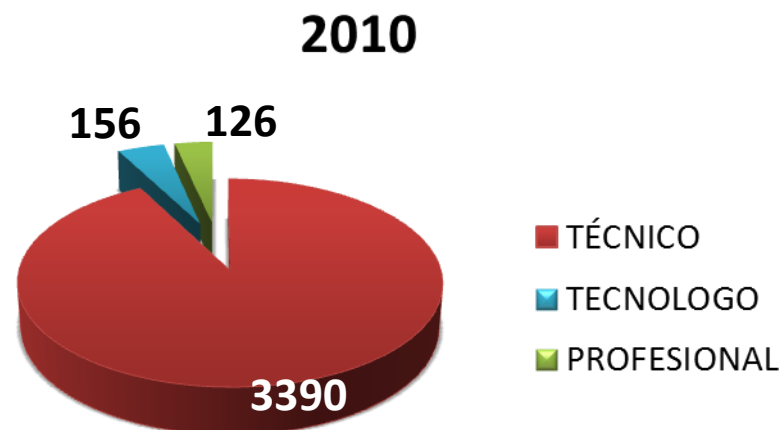
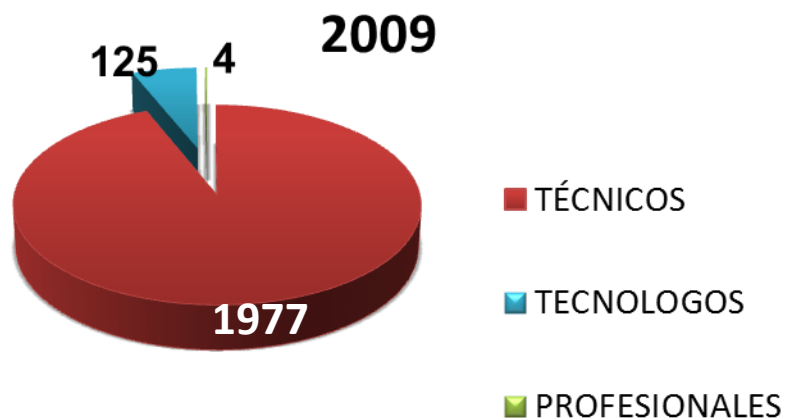
Alianza Por Una Educación Superior Con Calidad



1.1 Oferta del ciclo Técnico y Profesional a través de los Ciclos Propedéuticos

DESCRIPCION	2009	2010	2011
PROGRAMAS DE PREGRADO	No.	No.	No.
# de Estudiantes de pregrado Técnicos	1977	3390	4020
# de Estudiantes de pregrado Tecnólogos	125	156	270
# de Estudiantes de pregrado Profesionales	4	126	170

Alianza Por Una Educación Superior Con Calidad



Alianza Por Una Educación Superior Con Calidad



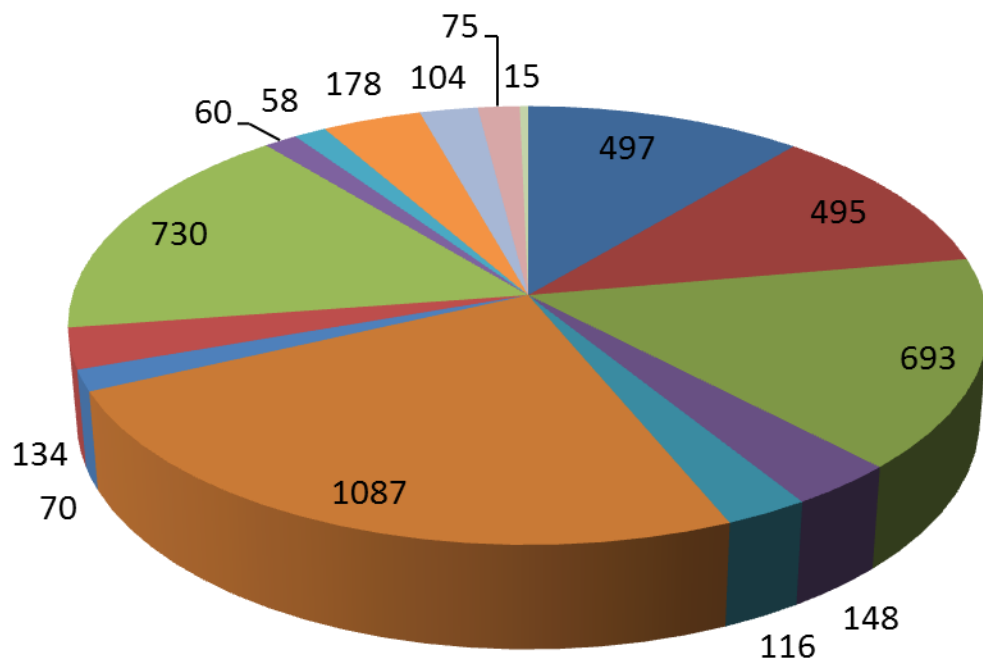
MATRICULADOS 2011, POR PROGRAMAS Y CICLOS SECUENCIALES

	ESPINAL	CHAPARRAL	FLANDES	COELLO	IBAGUE	ICONONZO	RICAURTE	COYAIMA	NATAGAIMA	TOTALES
TEC PROF EN CONTABILIDAD, COSTOS Y AUDITO	587	128	372	0	0	0	0	0	0	1087
TEC PROF EN PROCESOS ADMINISTRATIVOS	490	0	165	11	0	39	25	0	0	730
TEC PROF EN CONTRUCCION DE OBRAS CIVILES	352	154	74	37	5	53	18	0	0	693
TEC PROF EN PROMOCION SOCIAL	302	0	94	10	44	0	33	0	14	497
TEC PROF EN SISTEMAS Y COMPUTACION	271	0	106	23	0	3	79	13	0	495
TECN EN SISTEMAS CONTABLES Y FINANCIEROS	178	0	0	0	0	0	0	0	0	178
TEC PROF EN ADMINISTRACION OFIMATICA	74	0	0	0	0	74	0	0	0	148
TEC PROF EN MANTENIMIENTO INDUSTRIAL	99	0	0	0	0	35	0	0	0	134
TEC PROF EN ELECTRONICA	106	0	0	0	0	0	10	0	0	116
PROF UNIV EN CONTADURIA PUBLICA	104	0	0	0	0	0	0	0	0	104
PROF UNIV EN ADMINISTRACION DE EMPRESAS	75	0	0	0	0	0	0	0	0	75
TEC PROF EN MERCADEO Y VENTAS	43	0	27	0	0	0	0	0	0	70
TEC PROF EN PROCESOS ADMINISTRATIVOS AGP	60	0	0	0	0	0	0	0	0	60
TECN EN GESTION EMPRESARIAL	58	0	0	0	0	0	0	0	0	58
PROF UNIV EN ADMON DE EMPRESAS AGROPEC	15	0	0	0	0	0	0	0	0	15
TOTAL	2814	282	838	81	49	204	165	13	14	4460

Alianza Por Una Educación Superior Con Calidad



MATRICULAS POR PROGRAMAS Y CICLOS SECUENCIALES 2011



- TEC PROF EN PROMOCION SOCIAL
- TEC PROF EN SISTEMAS Y COMPUTACION
- TEC PROF EN CONTRUCCION DE OBRAS CIVILES
- TEC PROF EN ADMINISTRACION OFIMATICA
- TEC PROF EN ELECTRONICA
- TEC PROF EN CONTABILIDAD, COSTOS Y AUDITORIA
- TEC PROF EN MERCADEO Y VENTAS
- TEC PROF EN MANTENIMIENTO INDUSTRIAL
- TEC PROF EN PROCESOS ADMINISTRATIVOS
- TEC PROF EN PROCESOS ADMINISTRATIVOS AGROPECUARIOS
- TECN EN GESTION EMPRESARIAL
- TECN EN SISTEMAS CONTABLES Y FINANCIEROS
- PROF UNIV EN CONTADURIA PUBLICA
- PROF UNIV EN ADMINISTRACION DE EMPRESAS
- PROF UNIV EN ADMON DE EMPRESAS AGROPECUARIAS



EJE ESTRATEGICO No. 1: AMPLIACIÓN DE COBERTURA SEDE ESPINAL

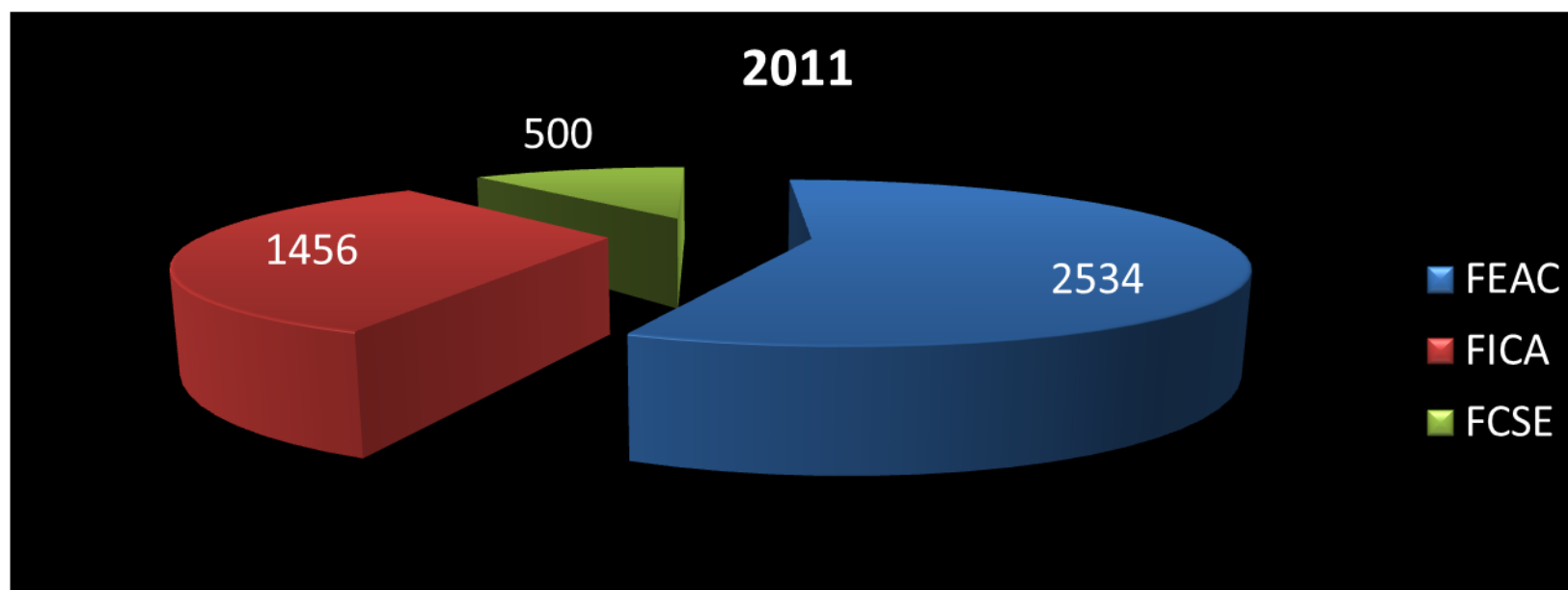
COMPARATIVO POBLACIÓN ACADEMICA POR FACULTADES VIGENCIA 2010 Vs 2011

Año	2010	2011	Incremento en #	% incremento año 2010 al 2011
Facultad de Economía, Administración y Contaduría	2017	2534	517	20.4%
Facultad de Ciencias Sociales y Educación	356	500	144	28.8%
Facultad de Ingeniería y Ciencias Agroindustriales	1324	1456	132	9.0%

Alianza Por Una Educación Superior Con Calidad



EJE ESTRATEGICO No. 1: AMPLIACIÓN DE COBERTURA POR FACULTADES



El incremento de la población estudiantil del año, 2010 al 2011, por facultades fue:

FAEC fue de 20.4%, FICA fue de un 9% y FCSE fue de un 28.8%.

Alianza Por Una Educación Superior Con Calidad



EJE ESTRATEGICO No. 1: AMPLIACIÓN DE COBERTURA SEDE ESPINAL

SEDE ESPINAL		
Año	Total Matriculados	% incremento semestre a semestre
2009	1730	----
2010	2437	40.8%
2011	2815	15.5%

El incremento de la población estudiantil del año, 2009 al 2010 fue de 40.8% y del año 2010 al 2011 fue de un 15.5%.

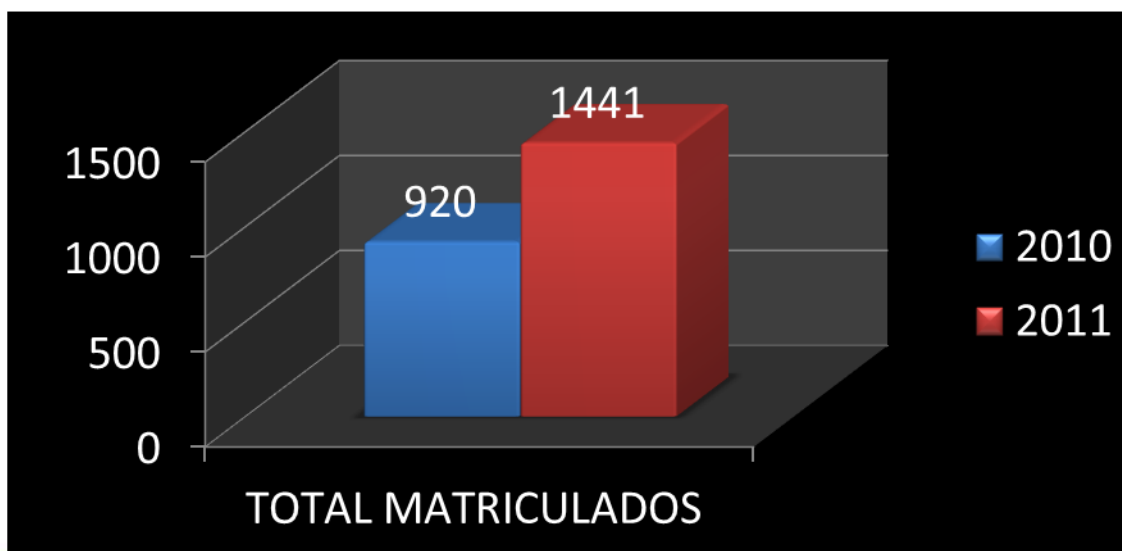


Alianza Por Una Educación Superior Con Calidad



AUMENTO DE COBERTURA CERES

CERES		
SEMESTRE	# ESTUDIANTES	% INCREMENTO
2010	920	-
2011	1441	56%



Alianza Por Una Educación Superior Con Calidad



Alianza Por Una Educación Superior Con Calidad

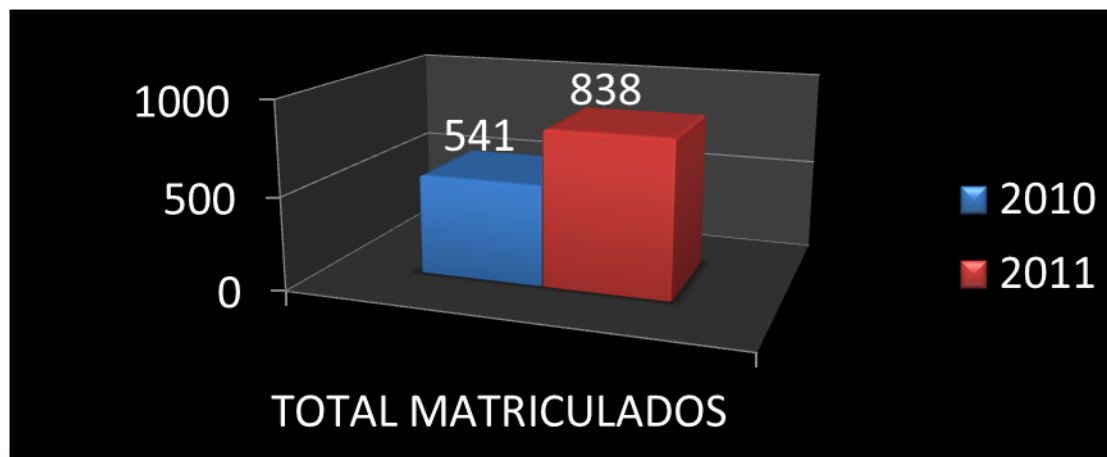


CERES FLANDES OPERADOR

ESTUDIANTES MATRICULADOS CERES FLANDES (OPERADOR) AÑOS 2010 – 2011

CERES FLANDES	Total Matriculados	% de incremento
2010	541	--
2011	838	54.8%

El incremento de la población estudiantil del año, 2010 al 2011 fue de un 54.8%.



Alianza Por Una Educación Superior Con Calidad

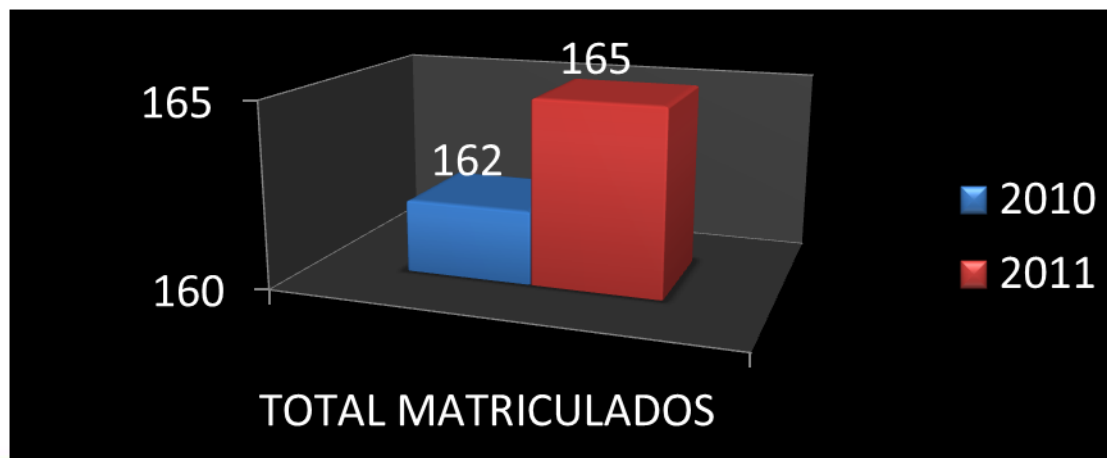


CERES RICAURTE OPERADOR

ESTUDIANTES MATRICULADOS CERES RICAURTE (OPERADOR) AÑOS 2010 – 2011

CERES RICAURTE	Total Matriculados	% de incremento
2010	162	--
2011	165	1,8%

El incremento de la población estudiantil del año, 2010 al 2011 fue de un 1.8%.



Alianza Por Una Educación Superior Con Calidad



CERES ICONONZO OPERADOR

ESTUDIANTES MATRICULADOS CERES ICONONZO (OPERADOR) AÑOS 2010 – 2011

CERES ICONONZO	Total Matriculados	% de incremento
2010	52	--
2011	204	292%

El incremento de la población estudiantil del año, 2010 al 2011 fue de un 292%.



Alianza Por Una Educación Superior Con Calidad

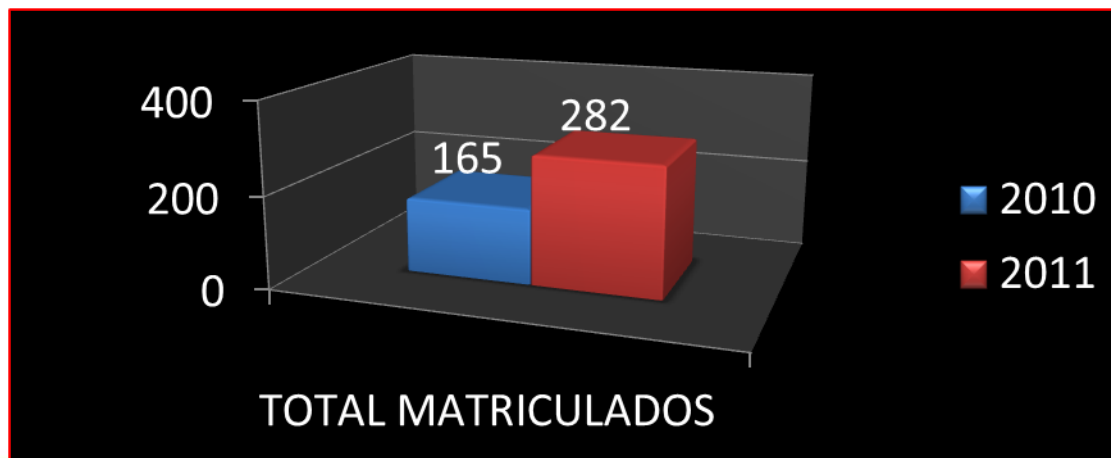


CERES CHAPARRAL OFERENTE

ESTUDIANTES MATRICULADOS CERES CHAPARRAL (OFERENTE) AÑOS 2010 – 2011

CERES CHAPARRAL	Total Matriculados	% de incremento
2010	165	--
2011	282	70.9%

El incremento de la población estudiantil del año, 2010 al 2011 fue de un 70.9%.



Alianza Por Una Educación Superior Con Calidad



FORTALECIMIENTO CERES

CERES CHAPARRAL

- ADECUACIÓN DE LA OFICINA (EQUIPO, ESCRITORIOS ARCHIVADORES
- DOS (2) VIDEO BEAM
- UN (1) TV 42" LED
- ELEMENTOS PARA ELECTIVAS

CERES FLANDES

- VEINTE (20) EQUIPOS PORTATILES
- DOS (2) VIDEO BEAM
- UN (1) TV 42" LED
- AIRE ACONDICIONADO
- ELEMENTOS PARA ELECTIVAS

CERES ICONONZO

- ADECUACIÓN DE LA OFICINA (EQUIPO, ESCRITORIOS ARCHIVADORES
- DIEZ (10) EQUIPOS PORTATILES
- DOS (2) VIDEO BEAM
- UN (1) TV 42" LED
- UNA (1) GRABADORA
- ELEMENTOS PARA ELECTIVAS

CERES RICAURTE

- ADECUACIÓN DE LA OFICINA (EQUIPO, ESCRITORIOS ARCHIVADORES
- DOS (2) VIDEO BEAM
- UN (1) TV 42" LED
- ELEMENTOS PARA ELECTIVAS



Programa. Misional (centro del quehacer Institucional)

GRAFICO FINANCIERO

EJECUCION PRESUPUESTAL INGRESOS

Alianza Por Una Educación Superior Con Calidad



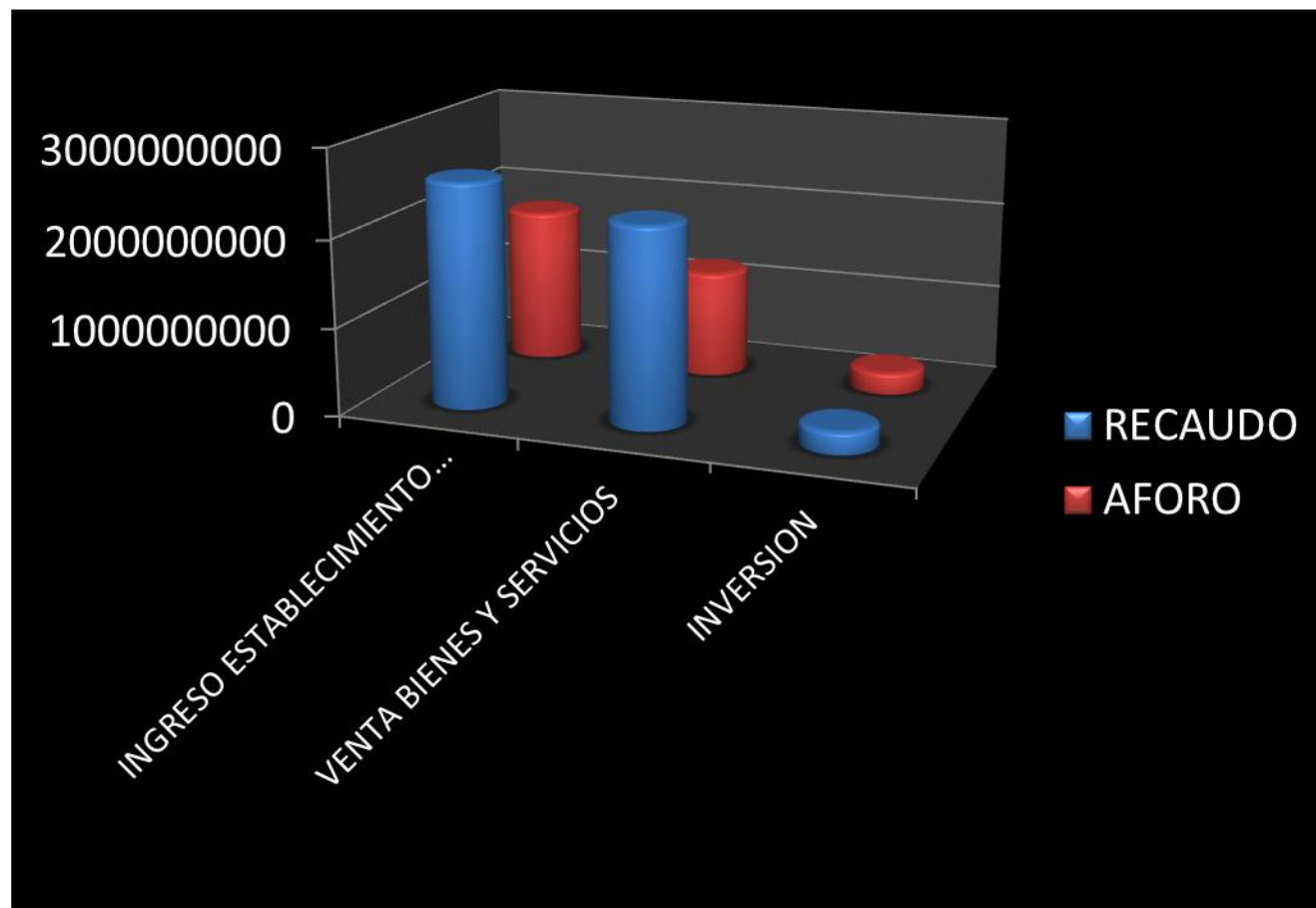
INGRESOS A DICIEMBRE 31 DE 2011

CONCEPTO	RECAUDO	AFORO
INGRESOS ESTABLECIMIENTO PUBLICO	2,580,486,344	1.787.399.309
VENTA BIENES Y SERVICIOS	2,269,697,581	1.231.099.309
INVERSION	250,000,000	250.000.000

Alianza Por Una Educación Superior Con Calidad



RECAUDO A DICIEMBRE 31 DE 2011



Alianza Por Una Educación Superior Con Calidad



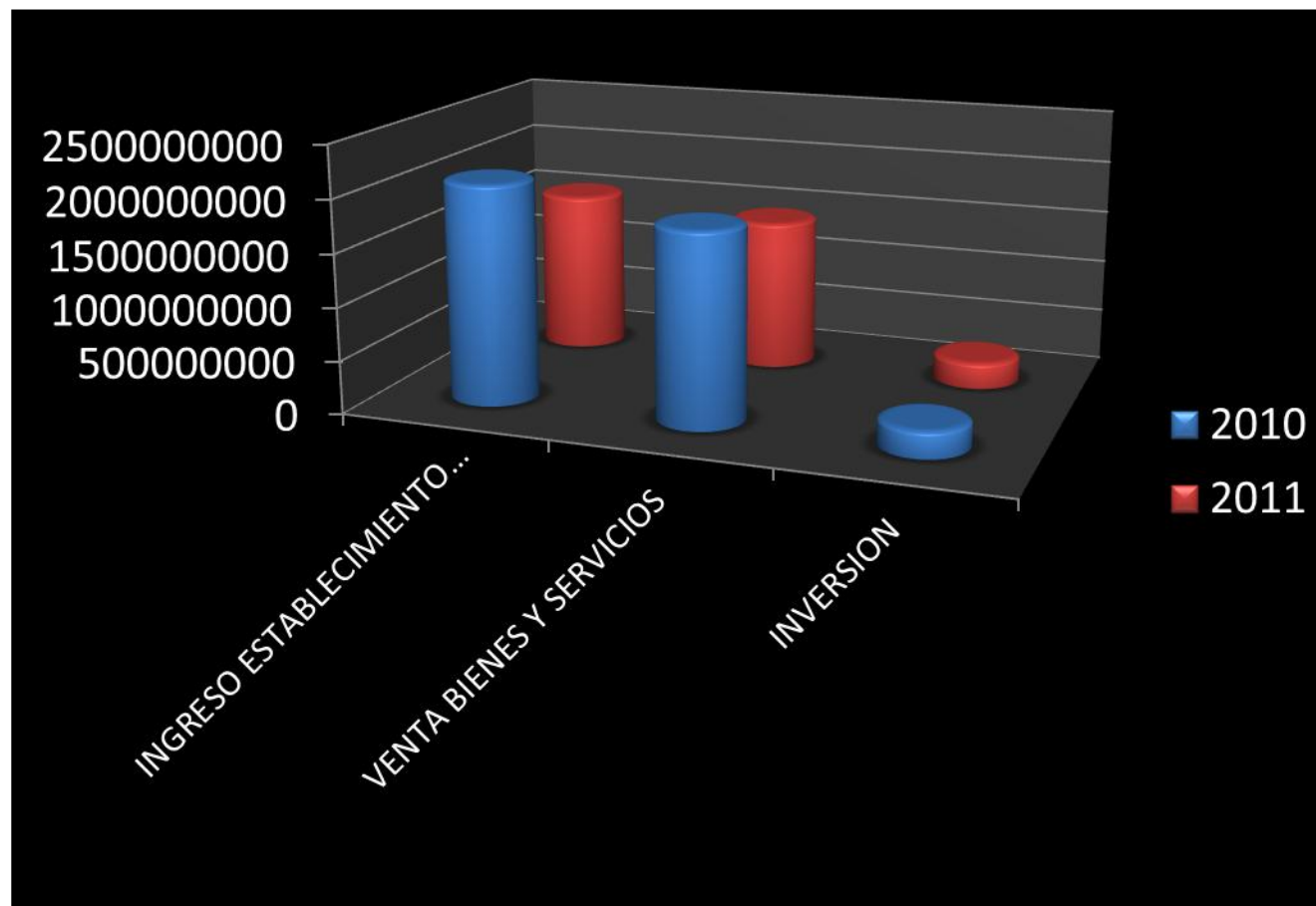
VARIACION INGRESOS 2010 VS INGRESOS 2011 (DICIEMBRE 31)

CONCEPTO	2010	2011	VARIACIÓN \$	VARIACIÓN %
INGRESOS ESTABLECIMIENTO PUBLICO	2,087,704,868	2,580,486,344	492,731,496	23%
VENTA BIENES Y SERVICIOS	1,830,316,090	2,269,697,581	439,381,491	24%
INVERSION	250,000,000 R. NACIÓN	200,000,000 R. PROPIOS 50,000,000 R. NACIÓN	--	

Alianza Por Una Educación Superior Con Calidad



RECAUDO A DICIEMBRE 31 DE 2011



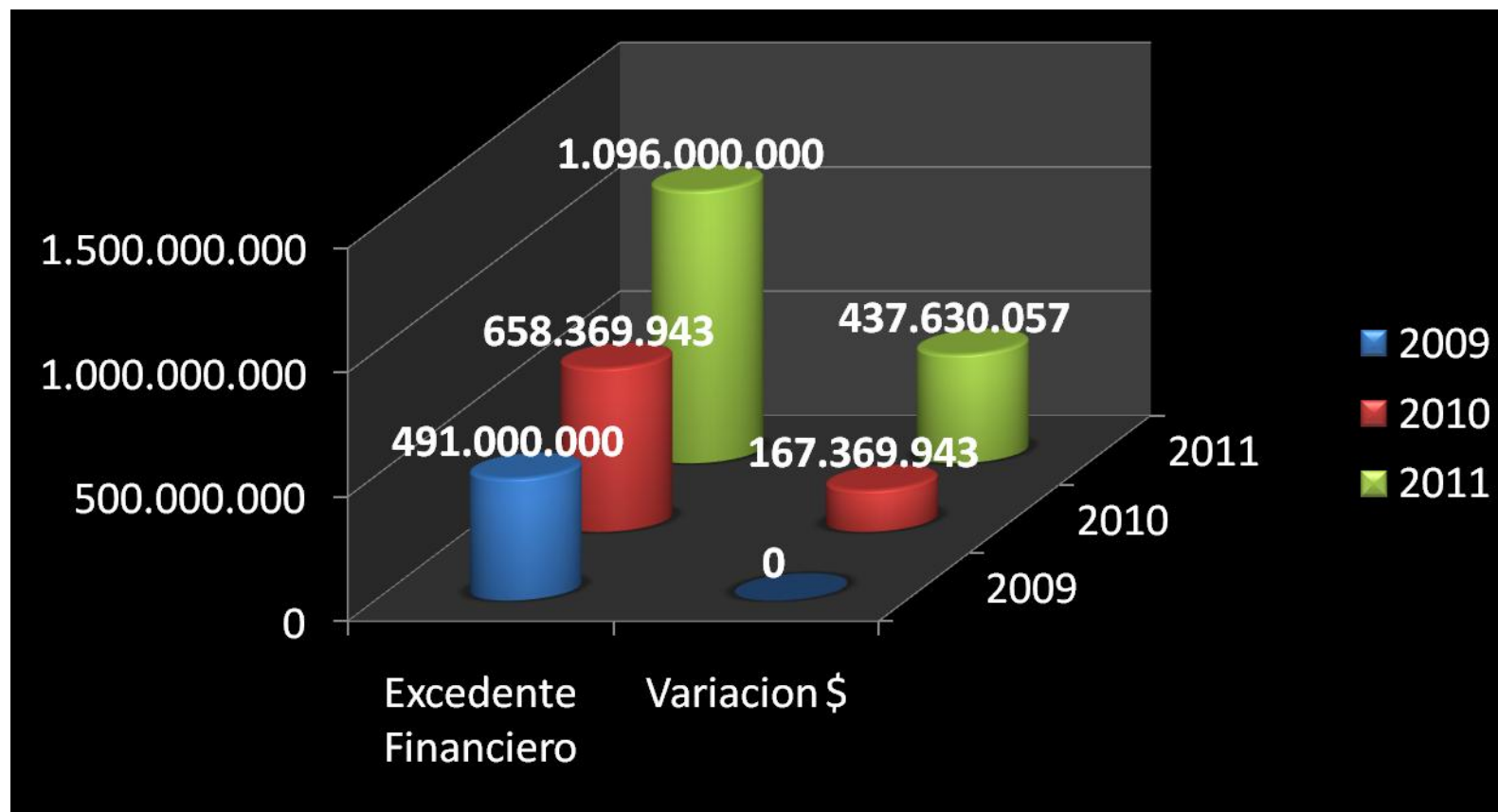
Alianza Por Una Educación Superior Con Calidad



EXCEDENTES FINANCIERO 2009, 2010 Y 2011 (DICIEMBRE 31)

CONCEPTO	2009	2010	2011
EXCEDENTE FINANCIERO	491.000.000	658.369.943	1.096.000.000
VARIACION PESOS Y PORCENTAJE	---	167.369.943 25,4%	437.630.057 39,9%

Alianza Por Una Educación Superior Con Calidad



Alianza Por Una Educación Superior Con Calidad



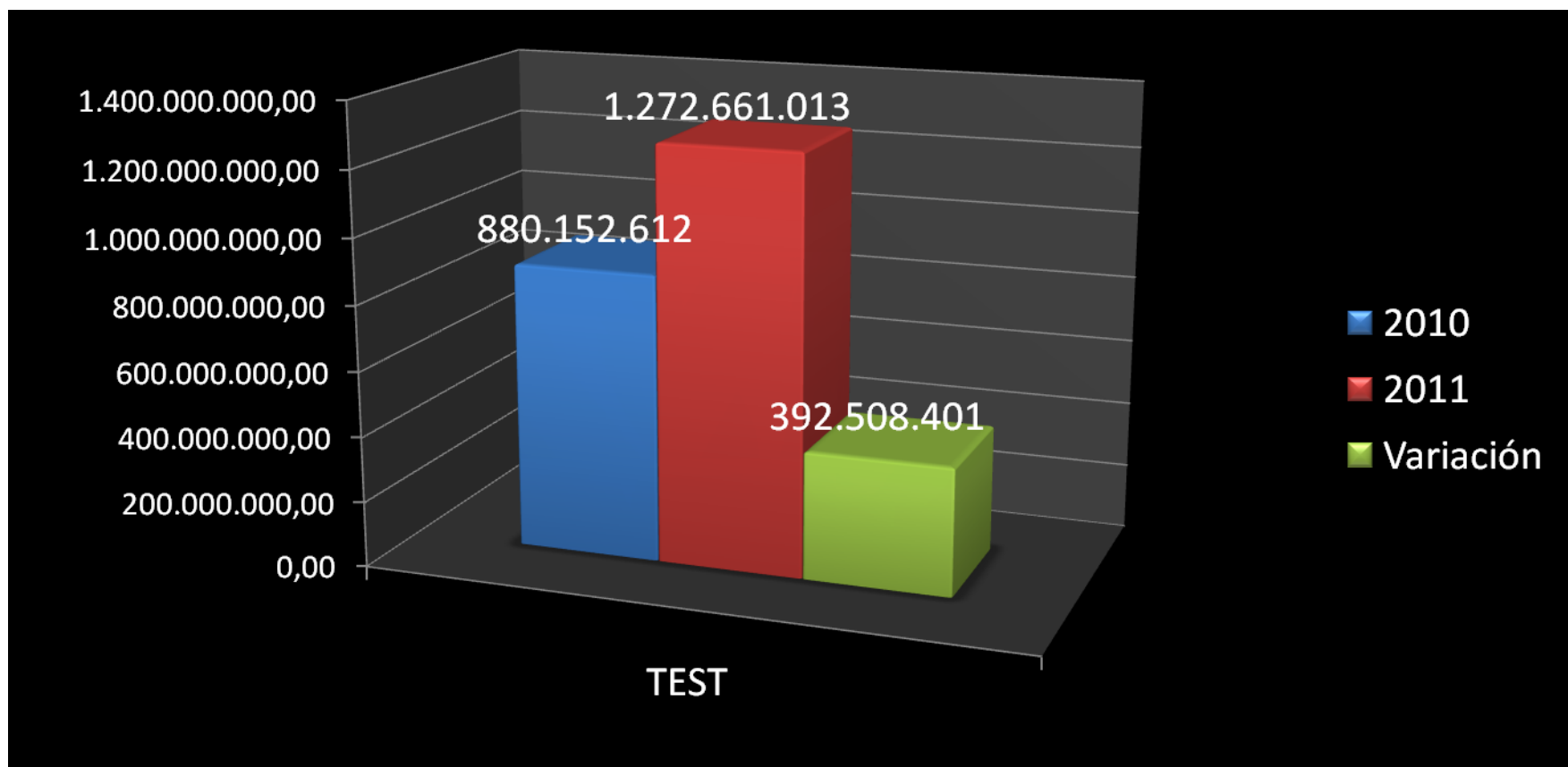
VARIACION INVERSIÓN TES 2010 VS 2011 (DICIEMBRE 31)

CONCEPTO	2010	2011	VARIACION
T E S	880.152.612	1.272.661.013	392.508.401

Alianza Por Una Educación Superior Con Calidad



INVERSIÓN TEST



Alianza Por Una Educación Superior Con Calidad



EJE ESTRATEGICO No. 1: AMPLIACIÓN DE COBERTURA

1.2 Programa. Diseño y oferta de programas académicos

A. Diseño Nuevos programas. Dando cumplimiento al decreto 1295 del año 2010, se diseñaron dos programas registrados en el SACES.

- Técnica profesional en procesos logísticos empresariales.
- Tecnología en gestión logística.

Ambos programas fueron visitados por pares académicos y esta pendiente resolución de aprobación del Registro Calificado.

• Programas registrados en SACES que están pendientes de designación de Pares Académicos.

- Técnica Profesional en procesos Hoteleros y Turísticos.
- Tecnología en Gestión Hotelera y Turística.
- Administración Hotelera y Turística

Alianza Por Una Educación Superior Con Calidad



RENOVACION REGISTRO CALIFICADO. Dando cumplimiento al Art. 40 del Decreto 1295 del 2010, se registro la información en el SACES de:

- ✓ Técnica profesional en Contabilidad, Costos y Auditoria. Visita de Pares Académicos Aprobada
- ✓ **Pendiente por designación de pares académicos.**
- ✓ Técnica Profesional En procesos Administrativos.
- ✓ Técnica Profesional en Administración Ofimática.
- ✓ Técnica Profesional en Mercadeo y ventas.
- ✓ Técnica Profesional en Procesos Agropecuarios.
- ✓ Los programas académicos de la Facultad de Ingeniería y Ciencias Agroindustriales se encuentran registrados en el SACES, en espera de asignación de Pares académicos

Alianza Por Una Educación Superior Con Calidad



1.3 Programa. Alianzas Estratégicas (convenios)

Fortalecimiento de los CERES , con el fortalecimiento de la Alianza:

1.3.1 Convenio Petrobras, Alcaldía de Icononzo, Gobernación del Tolima y el ITFIP.

1.3.2 Convenio Gobernación del Tolima y el ITFIP: Se asignaron estímulos educativos para nuevos estudiantes de los CERES de los municipios de Flandes, Icononzo, Chaparral y para la sede principal de El Espinal donde se incluyen alumnos de otros municipios como: Guamo, Coello, Coyaima, Saldaña, Suárez y Prado.

1.3.3 Propuestas de convenio para estudio: Alcaldías de Chaparral, Saldaña, Guamo El Colegio Mayor de Cundinamarca y la Petrolera Pacific Rubiales.

Alianza Por Una Educación Superior Con Calidad



EJE ESTRATEGICO No. 2: CALIDAD ACADÉMICA

7

2.1 Programa. Aseguramiento de la calidad

2.1.1 Redes de Investigación

- ✚ SCONTAS, semillero de investigación integrado por estudiantes del programa Contaduría Pública, participo en la convocatoria departamental y clasifico al Nacional en la Ciudad de Neiva.
- ✚ RECUPERACION DE LODOS Y MICORRIZAS. Implementar un banco de germoplasma de micorrizas arbusculares autóctonas para su reproducción masiva en El Espinal, Tolima.
- ✚ LA EDUCACION VIRTUAL EN EL ITFIP Implementar la plataforma virtual IVISA para ofertar cursos y programas virtuales en el ITFIP
- ✚ SEMBRANDO FUTURO historia de empresas y empresarios - Caracterización de las empresas afiliadas a la Cámara de Comercio

Alianza Por Una Educación Superior Con Calidad



- ✚ SEMILLAS DE DESARROLLO SOCIAL Fenómeno prepago- El homosexualismo VIP en la región
- ✚ CREASS La lúdica virtual como estrategia de apoyo a los procesos de aprendizaje en la educación básica y media
- ✚ AGROPECUARIAS BIOTFIP Producción y evaluación del insecticida Hidrato de Neen Producción de tomate Chonto Santa Cruz bajo un modelo orgánico en la Vereda Guasimal de El Espinal
- ✚ Adaptación de la Moringa a las condiciones agroecológicas del municipio de El Espinal.
- ✚ PROMOCIONANDO Impacto biosicosocial por contaminación de la quebrada Hato de la Virgen en la Ciudadela Simón Bolívar dela Comuna Ocho de Ibagué

Alianza Por Una Educación Superior Con Calidad



2.1.2 Oferta Educativa Ciclo Profesional

8

Se encuentra en trámite la radicación ante el SACES del Ministerio de Educación Nacional, la solicitud de ampliación de cobertura en los CERES y municipios de la zona de Influencia, de los programas académicos que se ofertan en los mismos.

2.1.3 Programa. Alianzas Estratégicas Internacionalización



Certificaciones de excelencia educativa otorgado por parte de la Organización continental de excelencia educativa a nuestra Institución como reconocimiento por su labor Educativa, Profesional, liderazgo y calidad, igualmente nos otorgaron el máximo galardón denominado " EDUCA 2011 «.

Convenio con la organización AIESEC , que permitió ofertar el curso de Portugués con jóvenes nativos de Brasil, que participaron de un programa de intercambio



Alianza Por Una Educación Superior Con Calidad



3.1 Programa. Misional (centro del quehacer Institucional)

3.1.1 Construcción de proyectos con recursos propios

- Reubicación biblioteca (primer piso)



Alianza Por Una Educación Superior Con Calidad



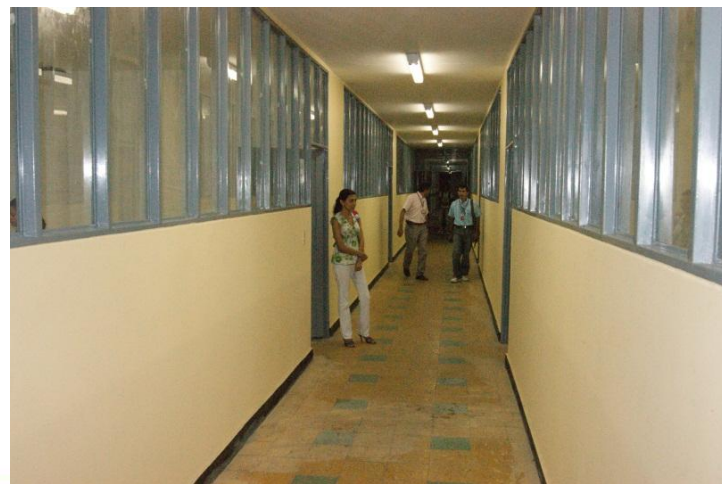
Construcción de cafetería



Alianza Por Una Educación Superior Con Calidad



■ Construcción de siete (7) salones de clase



Alianza Por Una Educación Superior Con Calidad



MUCHAS GRACIAS

Alianza Por Una Educación Superior Con Calidad